

VIVER OS JARDINS GULBENKIAN

No seguimento da renovação dos Jardins Gulbenkian, levada a cabo pelo Arquitecto Gonçalo Ribeiro Telles, decidimos lançar o programa VIVER OS JARDINS GULBENKIAN, com o objectivo de melhor compreender a existência deste espaço único e da referência do desenho e da paisagem do movimento moderno, tanto a nível nacional como internacional.

Para além desta dimensão, no panorama da arte da paisagem, os Jardins da Fundação Calouste Gulbenkian são um espaço fundamental na vivência diária da cidade de Lisboa, oferecendo-se como uma pausa apaziguadora que se contrapõe ao bulício urbano.

Este programa, promovido pelos Serviços Centrais da Fundação Calouste Gulbenkian, com a colaboração científica da Arquitecta Aurora Carapinha, surge enquadrado num conjunto de iniciativas que se têm vindo a desenvolver com o intuito de dar a conhecer os jardins, oferecendo uma diversidade de actividades, que vão desde as visitas guiadas, aos breves cursos e às oficinas e jogos para famílias, sempre numa perspectiva de cruzamento e intercâmbio de públicos de diferentes esferas culturais e faixas etárias. Este programa terá duas fases: uma, que decorre de Setembro a Novembro de 2007 e, outra, em Março e Abril de 2008.



PROGRAMAÇÃO DE OUTONO

VISITAS GUIADAS - 6 OLHARES

As visitas são acompanhadas por especialistas de diferentes áreas do conhecimento, que nos propõem uma visita, um olhar, uma reflexão sobre os jardins procurando desta forma construir, a partir do jardim real, o jardim de cada um de nós enquanto lugar de experiência vital.

8 SET 16h00

O JARDIM NA PAISAGEM DO SÉC. XXI

O Jardim como laboratório da paisagem; desafios das paisagens no séc. XXI

Gonçalo Ribeiro Telles e António Viana Barreto

15 SET 16h00

UM PIQUENIQUE À SOMBRA DE UM CARVALHO

Aspectos da Natureza no (e do) Jardim;
a botânica na construção do lugar.

Fernando Catarino

22 SET 16h00

A FOTOGRAFIA NOS JARDINS

Uma leitura do Jardim através do olhar
de um fotógrafo

José Manuel Rodrigues

13 OUT 16h00

UMA VIAGEM À ILHA DOS AMORES

O lugar do Jardim que um poeta escolheu para nos contar
Nuno Júdice

20 OUT 16h00

O CORPO E O ESPAÇO

A visão da matéria e forma do jardim em diálogo com o
corpo.

Rui Horta

27 OUT 16h00

ARTIFÍCIOS INVISÍVEIS

Descobrir e revelar um lugar pode ser um fenómeno de
grande artificialidade; a mestria do projecto.

Aurora Carapinha

Preço por visita: 5,00 €

Número de participantes por visita: 30

CURSO

28, 29 e 30 SET – 16h00 às 18h00 Sala 1

A PAISAGEM E O JARDIM NO MOVIMENTO MODERNO

Curso sobre o desenho do Jardim e a sua contextualização
histórica no movimento moderno.

28 SET - Os Jardins modernistas em França

Dorothee Imbert

29 SET - Os Jardins de Burl Marx

Marta Montero

30 SET - Os Jardins modernistas em Espanha

Ana Luengo

Preço: 40,00€

Número máximo de
participantes: 100

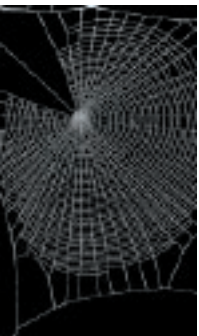


OS JARDINS QUE O JARDIM CONTÉM

Explorar a orgânica do jardim. Criar outros micro jardins como jardins imaginários

8 SET 14h00 às 16h00

HABITATS – TEIA



Construir uma teia. As teias têm um processo de construção determinado, quase matemático. Primeiro, constrói-se um quadrado. Dos lados deste quadrado são lançados fios que se cruzam no mesmo ponto central, a partir do qual a aranha constrói uma espiral com fio seco e outra com fio viscoso. Aprendendo esta técnica vamos criar a nossa própria teia num local especial. Ela pode ligar uma árvore a uma pedra, a um banco ou a uma mochila. Ela pode ser parede, chão, tecto ou cobertor.

22 SET 14h00 às 16h00

HABITATS – NENÚFAR



Construir um nenúfar. Os nenúfares são plantas, casas, jangadas e pontes para outros nenúfares ou outras margens. As folhas de nenúfar são circulares e resistentes. Um nenúfar gigante construído em grupo (cada família, uma fatia do círculo) para colocar no lago. Para habitantes imaginários ou para verdadeiros habitantes do jardim.

6 OUT 14h00 às 16h00

HABITATS - NINHO



Construir um ninho. Os ninhos são feitos por pássaros e, por isso, são naturalmente pequenos. Utilizam folhas, ramos, terra, penas, que são entrançados como num processo de costura. Mas podemos imaginá-los à nossa escala. Vamos construí-los em equipa, em tamanho grande, e integrá-los no jardim.

20 OUT 14h00 às 16h00

HABITATS – TOCA/CARAPAÇA



Construir uma toca/carapaça. As conchas, as carapaças, os casulos são casas construídas, à medida dos seus habitantes, como tocas escavadas para se esconderem. Facilmente podemos construir casas parecidas. À nossa medida. Leves e transportáveis. Ou pesadas, estáveis e acolhedoras.

Participantes: um adulto com uma criança (dos 4 aos 10 anos) máx. de 20 participantes

Preço:7,50€

Monitor: Vanda Vilela

Ponto de encontro: hall da Sede da Fundação Calouste Gulbenkian



LUPAS SENSORIAIS

Apurar os cinco sentidos à descoberta de novas vidas do jardim. Conceber objectos e outros dispositivos auxiliares da percepção.

15 SET 14h00 às 16h00
GUARDADORES DE SONS

Criar dispositivos amplificadores de sons, inspirando-nos na morfologia de certas corolas de flores campanuladas ou afuniladas.

No jardim existem flores assim, mas, no nosso imaginário, existem outras não menos extraordinárias. Alguns dos nossos amplificadores são pequenos, transportáveis e adaptam-se ao ouvido. Outros são grandes e colocam-se em pontos estratégicos do jardim.



29 SET 14h00 às 16h00
NARIZES NO AR

Construir animais fantásticos e mal cheirosos, mas imprescindíveis em qualquer jardim.

São seres estranhos, com enormes focinhos e trombas, capazes de decifrar os vários cheiros que nos rodeiam. Têm a particularidade de alimentar e cuidar das plantas, devido às suas patas e caudas cheias de folhas, de paus e de estrume.



13 OUT 14h00 às 16h00
COZINHA DO BOSQUE

Conseguir diferenciar cheiros e sabores.

Salgado, doce, ácido, amargo, picante. Jogo de adivinhas através do sabor e do olfacto. Vamos preparar areias de verdura (tília) para levar para casa. E vamos experimentar umas, já cozinhadas, acompanhadas com diferentes tipos de chá.



27 OUT 14h00 às 16h00
RELEVOS DO JARDIM

Construir um caminho suspenso, de folhas de papel branco, que atravessa o jardim, mostrando em 'selos brancos' as suas formas e texturas.

No jardim há muitas formas e texturas diferentes: nas folhas, nos troncos, nas cascas, nas sementes, no chão, nos muros. Vamos recolhê-las calcando, com um utensílio não riscador, sobre o papel justaposto às formas, à semelhança de um selo branco.

Recolha e catalogação.



3 NOV 14h00 às 16h00
PARA TE VER MELHOR!

Construir novos olhos para observar o jardim. Imaginemos um olho à distância de um metro acima da nossa cabeça. Ou na parte de trás da cabeça. Imaginemos que, em vez de um, são muitos. Construção de periscópios e outros artifícios. Perspectivas de visão: Aérea, como os pássaros e rastejante, como as formigas.



Participantes: um adulto com uma criança (dos 4 aos 10 anos) máx. de 20 participantes

Preço:7,50€

Monitor: Vanda Vilela

Ponto de encontro: hall da Sede da Fundação Calouste Gulbenkian

EXPERIÊNCIAS NO PARAÍSO

Malas de actividades, com jogos, histórias e materiais para experimentar o jardim, seguindo diferentes mapas/percursos. (sem orientador)

As malas são utilizadas pelas famílias e são requisitadas na livraria da Sede da Fundação.

Preço: 10,00€/mala (máx. de 3 horas)

O MAPA É O FIO CONDUTOR. Ele é visualmente apelativo, indica o percurso e as paragens. É interactivo funcionando como tabuleiro de jogo, com casas. As casas dão ordens (realizar um jogo, uma actividade de desenho, fotografar) e dão informações (nomes de árvores, flores ou frutos; histórias do jardim, curiosidades científicas).

O jogo permite avançar sempre no percurso, embora cada jogador vá acumulando pontos, conforme o número de tarefas cumpridas.



MALA 1 – ACÇÕES E CONTEÚDOS:

Mapa impresso em tela, para desenrolar e estender no chão, com 2 dados e 4 peões;
Um poliorama com partes do jardim para recombinar à escolha de cada um;
Um jogo de peças (jogo da memória);
Um jogo de desenho (cadavre-exquis, a dois, inspirado nos três locais de paragem);
Desenho do reflexo das árvores a lápis de cera sobre cartolina preta com recorte circular;
Uma máquina fotográfica descartável para registar os momentos desta viagem pelo jardim;
Materiais para realização de actividade manual proposta no jogo.

MALA 2 – ACÇÕES E CONTEÚDOS:

Mapa impresso em tela, para desenrolar e estender no chão, com 2 dados e 4 peões;
Um poliorama com partes do jardim para recombinar à escolha de cada um;
Um jogo de peças (quebra-cabeças);
Um jogo de desenho (recortes de silhuetas para sombras chinesas);
Construção de uma moldura de visionamento, em forma de binóculo, para desenhar o sitio apontado;
Uma máquina fotográfica descartável para registar os momentos desta viagem pelo jardim;
Materiais para realização de actividade manual proposta no jogo.

MALA 3 – ACÇÕES E CONTEÚDOS:

Mapa impresso em tela, para desenrolar e estender no chão, com 2 dados e 4 peões;
Um poliorama com partes do jardim para recombinar à escolha de cada um;
Um jogo de peças (ovo mágico);
Um jogo de desenho (alfabeto do jardim para escrever em código);
Desenhar animais, tais como rãs, insectos ou pássaros, sobre toalha de papel circular verde;
Uma máquina fotográfica descartável para registar os momentos desta viagem pelo jardim;
Materiais para realização de actividade manual proposta no jogo.



INFORMAÇÕES

Tel: 217 823 514, das 14:30 às 17:30;
pgjardim@gulbenkian.pt
www.gulbenkian.pt

INSCRIÇÕES/VENDA POR TELEFONE

3.ª a Domingo, das 10h00 às 18h00
tel. 217 823 474/483

os bilhetes podem ser levantados na livraria da Sede da Fundação, de 2.ª a Sábado, das 10h00 às 18h00, após autorizado o débito do Cartão Visa.
Poderá ainda efectuar o pagamento, directamente na livraria, até 5 dias úteis antes da iniciativa.

PROGRAMA VIVER OS JARDINS GULBENKIAN

Coordenação: Serviços Centrais | Susana Prudêncio
Programação: Aurora Carapinha
Colaboração: Associação Traços na Paisagem